



## Materialbeschreibung

### Restmüll / Gewerbemüll SNr.: 91101



#### Was darf hinein?

- kaputte Gebrauchsgegenstände
- PU-Dämmplatten
- XPS-Dämmplatten **FCKW u. HBCD frei** nicht gefährlich (ab 2009 hergestellt)
- sämtl. nicht gef. Abfälle
- verunreinigte Verpackungen (Silikonkart. + Kunststofffolien, Karton)
- Kehricht, Asche
- alle hausmüllähnliche splittfähige Abfälle
- max. Abmessung 1000 x 100 x 50 mm



#### Was darf nicht hinein?

- flüssige od. gef. Abfälle
- Abfälle unbekannter Herkunft
- XPS-Dämmplatten gefährlich (vor 2009 hergestellt = FCKW/HBCD hältig)
- künstliche Mineralfaser
- Industrie- u. Textilbänder
- Follenschläuche

### Sperrmüll (Mischabfall) SNr.: 91401



#### Was darf hinein?

- alle sperrigen Abfälle
- Bücher, Bildern, Kinderspielzeug
- PU-Dämmplatten
- XPS-Dämmplatten **FCKW u. HBCD frei** nicht gefährlich (ab 2009 hergestellt)
- Zäune, Fenster, Türen
- Möbel, Bodenbeläge, Matratzen
- Kleidung, Geschirr
- Teppiche, Vorhänge



#### Was darf nicht hinein?

- flüssige od. gef. Abfälle
- Abfälle unbekannter Herkunft
- XPS-Dämmplatten gefährlich (vor 2009 hergestellt = FCKW/HBCD hältig)
- künstliche Mineralfaser

### Bauschutt recyclingfähig SNr.: 31409



#### Was darf hinein?

- Ziegelmauerwerk grobstückig
- Dachziegel
- Betonstücke
- Estrich ohne Isolierung/Anhaftung
- max. Stückgröße 50cm



#### Was darf nicht hinein?

- Mörtel und Verputze
- Feinanteile wie Erde, Sand, Lehm etc.
- Ytong, Gips
- Fliesen, Sanitärkeramik
- Glas, Glasbausteine
- Bodenschüttung
- Restmüll
- gefährliche Abfälle - asbestgebundene Baustoffe (z.B. Eternit oder Mineralfaser)
- flüssige Abfälle
- organische Abfälle

## Bauschutt deponiefähig, Baurestmassen SNr.: 31409



### Was darf hinein?

- Mörtel und Verputz
- Bauschutt mit Feinteilen
- Ytong
- Fliesen, Sanitärkeramik
- Bodenschüttung mineralisch/Schlacke
- max. Stückgröße 50cm
- Erde, Schotter, Sand, Lehm und Kehrriecht.



### Was darf nicht hinein?

- Gips
- Restmüll
- gef. Abfälle (z.B. Eternit)
- flüssige Abfälle
- organische Abfälle
- Holz, Grünschnitt
- Stroh
- künstliche Mineralfaser

## Gipsabfälle SNr.: 31438



### Was darf hinein?

- Gipsabfälle/Rigips ohne Anhaftung
- Fermacell



### Was darf nicht hinein?

- Eternit - Asbestzement
- Restmüll
- Verbundstoffe
- Anhaftungen von Dämmstoffen oder Metall

## Heraklithschutt SNr.: 31409



### Was darf hinein?

- Heraklith



### Was darf nicht hinein?

- ohne Anhaftung von Holz, Kunststoff, Dämmstoff oder Metall
- Restmüll

## Baumischabfälle (Mischabfall) SNr.: 91206



### Was darf hinein?

- Gemisch aus:
- verunreinigte Verpackung
  - Kehrriecht
  - Verputz mit Schilfmatten
  - Bau- und Abbruchholz
  - Altfenster
  - Heraklith
  - Fermacell
  - Kraftpapiersäcke
  - Laminat, Parkettböden
  - Gips und Gipskartonplatten + Anhaftungen
  - Dämmmaterial (Kork, PU-Schäume)
  - Styropor (FCKW/HBCD frei) mit Anhaftung bzw. verunreinigt
  - XPS-Dämmplatten **FCKW u. HBCD** frei n. gef. (ab 2009 hergestellt)



### Was darf nicht hinein?

- gefährliche Abfälle (z.B. Eternit)
- Ziegel, Mauerwerk,
- Betonstücke
- flüssige Abfälle
- XPS-Dämmplatten gefährlich (vor 2009 hergestellt = FCKW/HBCD hältig)
- künstliche Mineralfaser

## Grün- und Strauchschnitt SNr.: 92101



### Was darf hinein?

- Gras-, Grün- und Strauchschnitt
- Laub, Heu



### Was darf nicht hinein?

- Wurzelstöcke
- gefährliche Abfälle, Problemstoffe
- Küchen- und Speisereste

## Altholz unbehandelt (stofflich) SNr.: 17202



### Was darf hinein?

- Bretter
- Pfosten
- unbehandeltes Dachstuhlholz
- Paletten sauber



### Was darf nicht hinein?

- Anhaftung von Dachpappe, Dämmstoffe
- Holzballagen
- Eisenbahnschwellen, Masten
- imprägniertes Altholz
- lackiertes Holz

### Altholz behandelt (stofflich) SNr.: 17202



#### Was darf hinein?

- Schallungsplatten
- Spannplatten
- OSB-Platten
- Möbelholz ohne Anhaftungen
- Leimholz



#### Was darf nicht hinein?

- MDF-Platten (Rückseiten von Möbel)
- Anhaftungen von Dachpappe, Dämmstoffe
- imprägniertes Altholz
- Holzfaserdämmplatten
- Eisenbahnschwellen, Masten
- Fensterholz / Altfenster / Brandholz
- Laminat und Parkettboden

### Altholz thermisch SNr.: 17202



#### Was darf hinein?

- Fenster ohne Glas
- Türen und Türtocke
- MDF Platten
- Holzfaserdämmplatten, Siebdruckplatten



#### Was darf nicht hinein?

- Bahnschwellen
- Teerölimprägnierte Masten, Pfähle
- Salzprägnierte Masten

### Eternit Asbestzement SNr.: 31412 gef. Abfall



#### Was darf hinein?

- Eternitplatten von Fassaden oder Dach
- Welleneternitplatten
- Eternitrohre



#### Was darf nicht hinein?

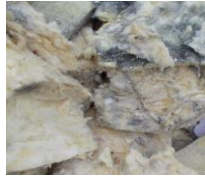
- keine Verunreinigung durch organisches und mineralisches Material (z.B. Holz, Bauschutt, Blech)
- VERMISCHUNGSVERBOT

### Mineralfaser SNr.: 31437 und 31416 gef. Abfall



#### Was darf hinein?

- Mineralfaser mit oder ohne gefahrenrelevanten Eigenschaften verpackt in Big Bag



#### Was darf nicht hinein?

- VERMISCHUNGSVERBOT

### EPS - Styropor SNr.: 57108



#### Was darf hinein?

- weißes Verpackungstyropor ohne Verunreinigung
- weißes Fassadenstyropor HBCD-frei ab 2016 produziert



#### Was darf nicht hinein?

- XPS Dämmstoffe
- Styropor HBCD-haltig (vor 2016 produziert)
- Styropor mit Verunreinigungen/Anhaftungen

### Kunststoffverpackungen gewerblich SNr.: 91207



#### Was darf hinein?

- Verpackungsfolien
- Kunststoff-Umreifungsbänder
- Kanister gewerblich (restentleert) über 5 lt.
- Eimer (restentleert)



#### Was darf nicht hinein?

- verunreinigte Kunststoffverpackungen
- Papier, Blisterverpackungen
- Biomüll
- Restmüll
- Glas

### Karton / Altpapier SNr.: 92101 und 18718



#### Was darf hinein?

- Kartonnagen aus Verpackungen
- Zeitungen, Illustrierte
- Hefte
- Kataloge



#### Was darf nicht hinein?

- Kraftpapiersäcke oder Zementsäcke
- verunreinigtes Papier oder Karton
- Kunststoffumreifungsbänder
- Papier/Akten in Ordner oder Schnellhefter (=Aktivenichtung)



### Was darf hinein?

- Hydraulikschläuche ohne Kupplung  
**max. 20 cm**
- Abfälle frei von nicht geöffneten Gebinden
- feste bis stichfeste Abfälle
- nicht klebende oder staubende Abfälle
- Abfälle mit einer maximalen Kantenlänge von 40 cm



### Was darf nicht hinein?

- geschlossene Kanister mit Flüssigkeiten
- Lösungsmittel
- Lackdosen
- Filtermatten über 40 cm
- Stäube
- zusammengerollte oder gebündelte Bänder/Folien/Schläuche